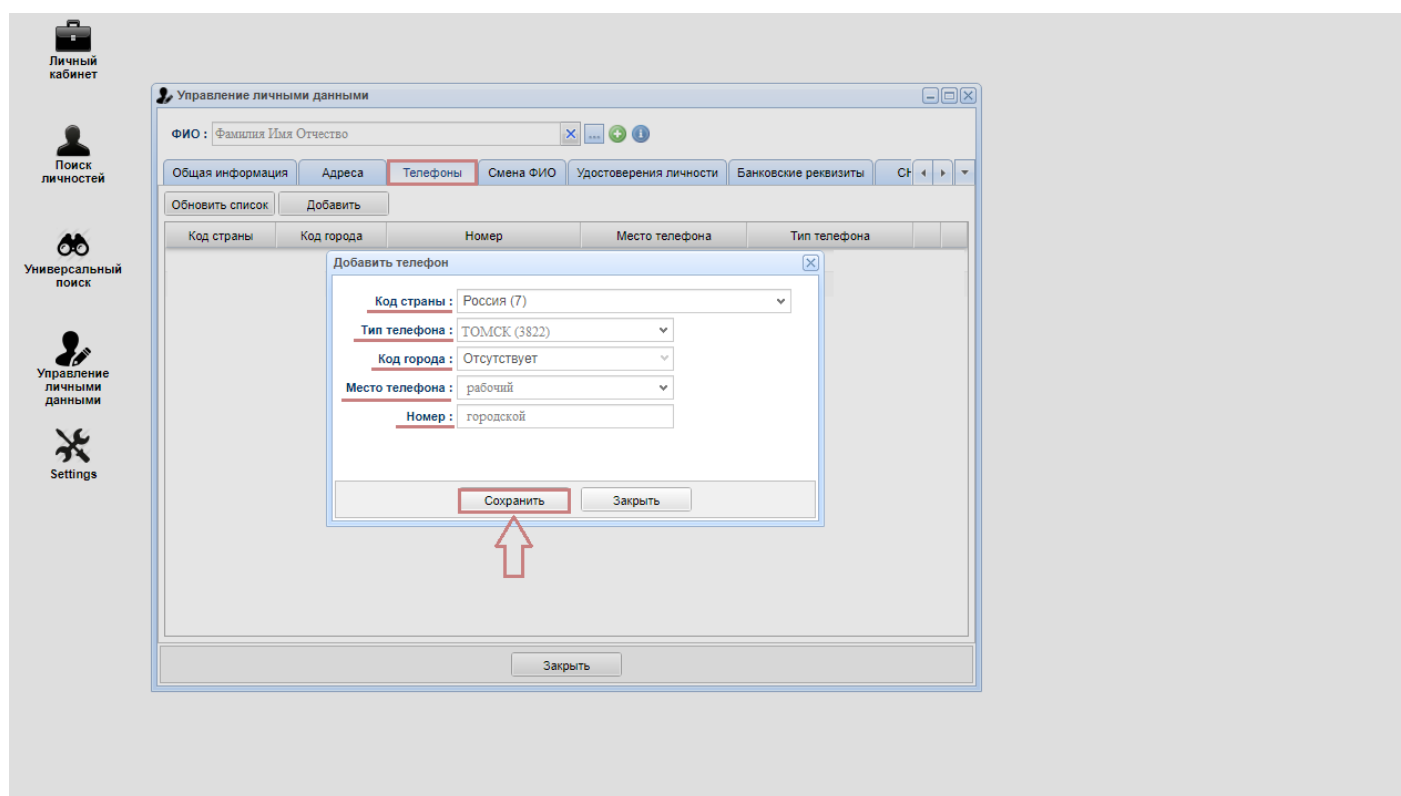


Телефоны

Во вкладке **Телефоны** отражаются все телефоны, которые закреплены за личностью. Добавить новый телефон возможно с помощью кнопки **Добавить**. При добавлении телефона в открывшемся окне нужно заполнить все необходимые поля.

Поля выделенные жирным шрифтом являются обязательными для заполнения

После того как все необходимые данные будут добавлены, необходимо нажать кнопку **Сохранить**. Если при внесении информации была совершена ошибка, то информацию возможно отредактировать, нажав кнопку **Редактировать**.



Revision #1

Created 21 March 2025 03:35:21 by Юлия Сергеевна Вершинина

Updated 21 March 2025 03:56:27 by Юлия Сергеевна Вершинина