

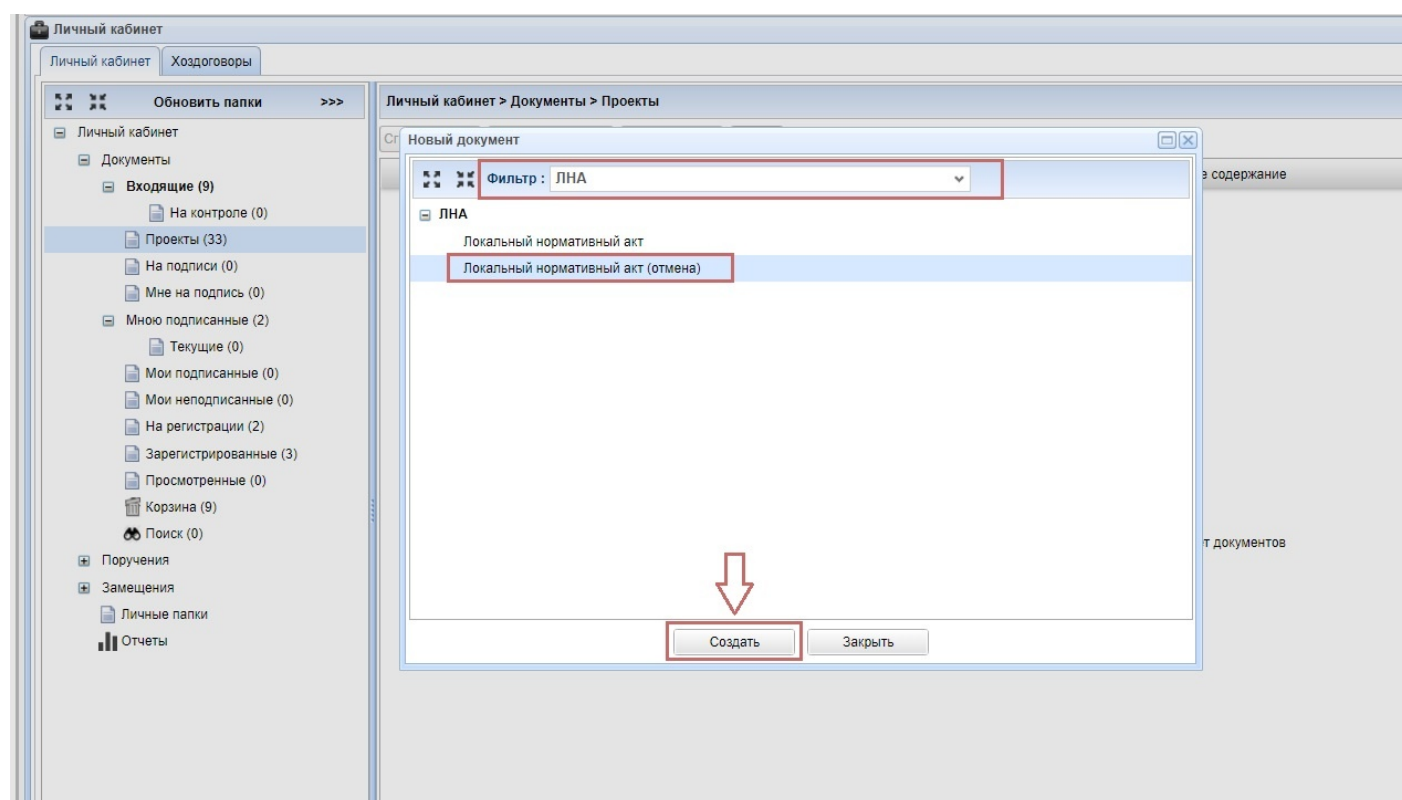
Локальный нормативный акт (отмена)

Начало работы

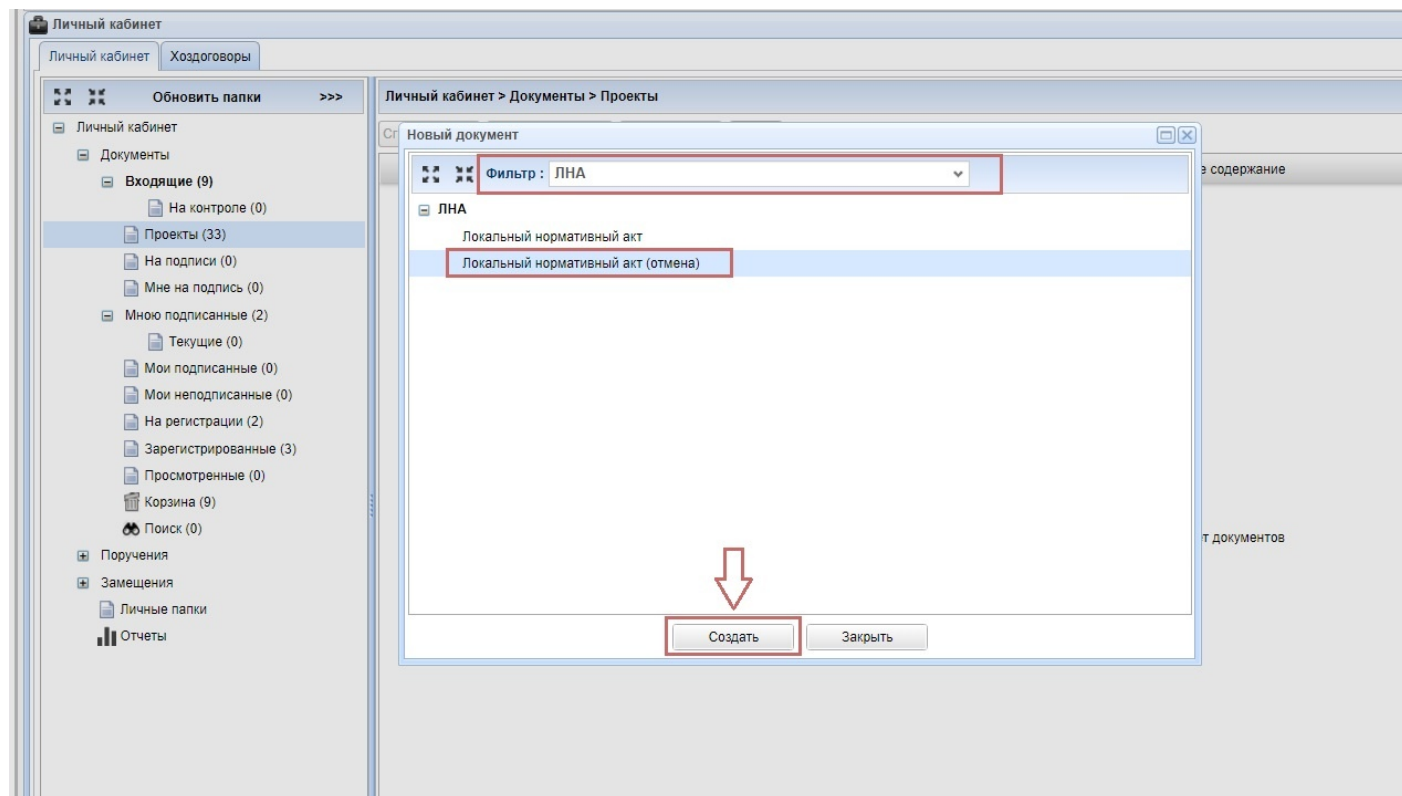
Для того, чтобы ознакомиться с инструкцией **Начало работы в СОУД** перейдите по [ссылке](#)

Создание отмены локального нормативного акта

Нажмите кнопку **Создать документ**



В фильтре выберите модуль **ЛНА**, в списке выберите **Локальный нормативный акт (отмена)**. Далее нажмите кнопку **Создать**.

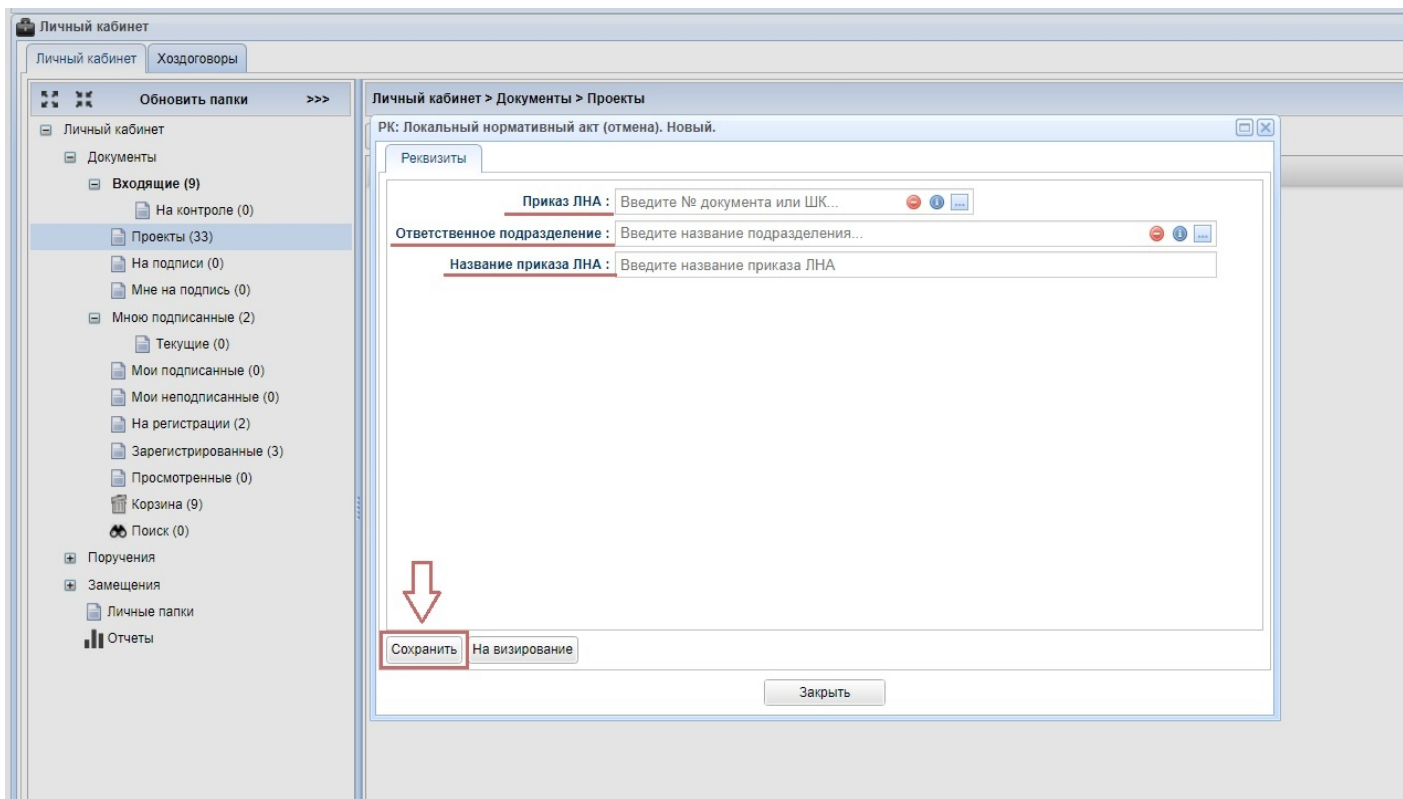


Заполнение формы

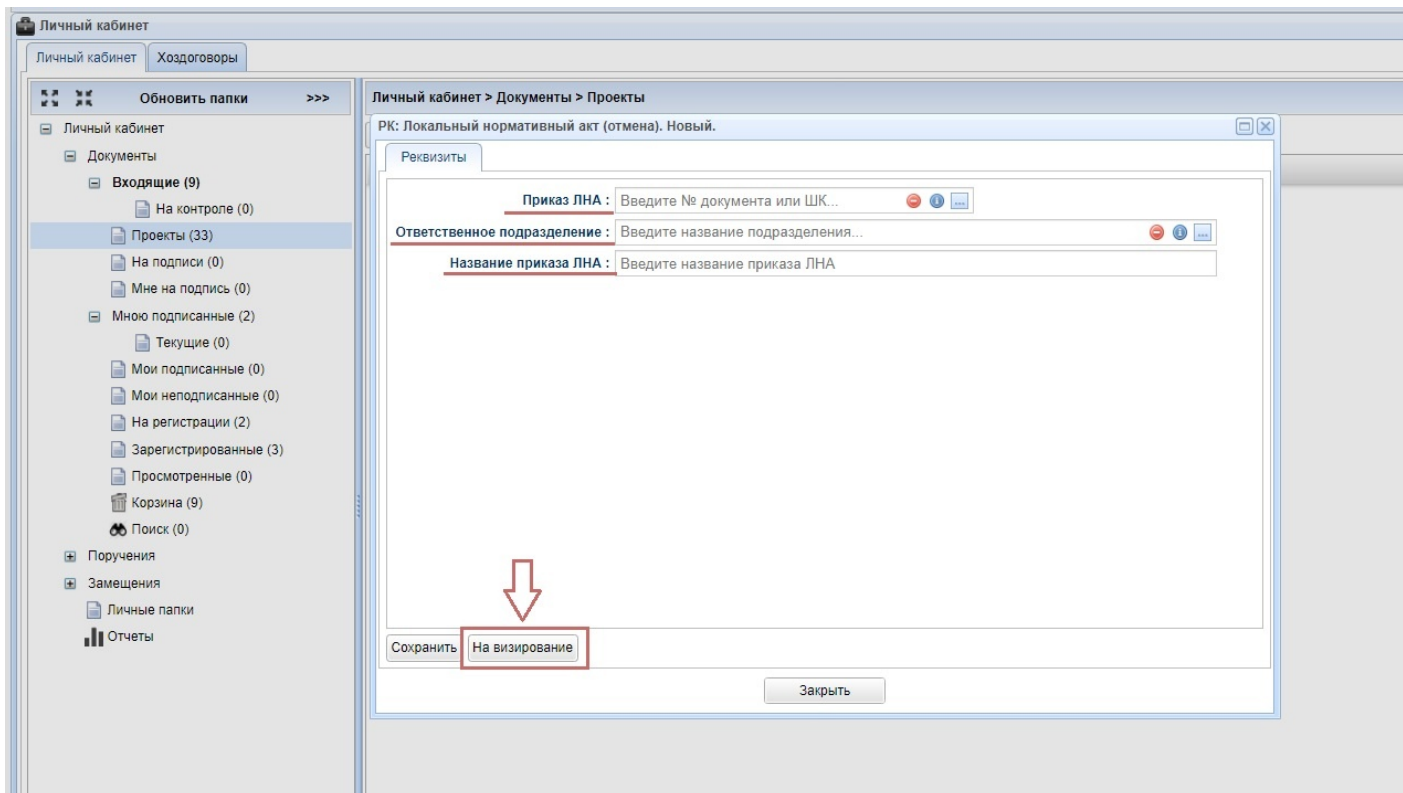
Заполните обязательные поля формы отмены ЛНА:

- **Приказ ЛНА** - укажите номер зарегистрированного ЛНА. Номер/ штрихкод документа может быть введен вручную либо посредством диалога выбора ЛНА.
- **Ответственное подразделение** - укажите ответственное подразделение.
- **Название приказа ЛНА** - укажите полное название приказа ЛНА.

После того, как все необходимые поля будут заполнены нажмите кнопку **Сохранить**.



Для отправки приказа об отмене локального нормативного акта на согласование, нажмите кнопку **На визирование**.



Revision #2

Created 24 March 2025 07:39:21 by Юлия Сергеевна Вершинина

Updated 27 March 2025 04:52:40 by Юлия Сергеевна Вершинина