

Исходящий акт

Начало работы

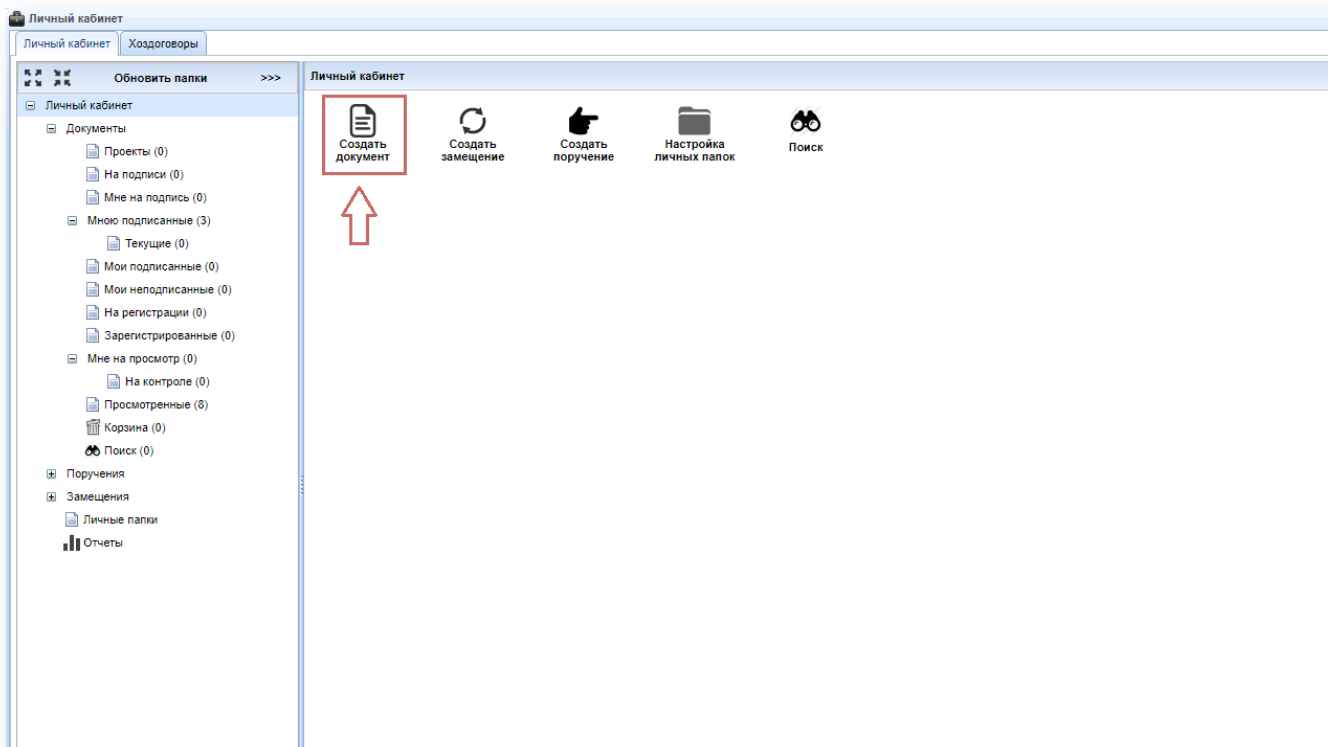
Для того, чтобы ознакомиться с инструкцией **Начало работы в СОУД** перейдите по [ссылке](#).

Видеоинструкция

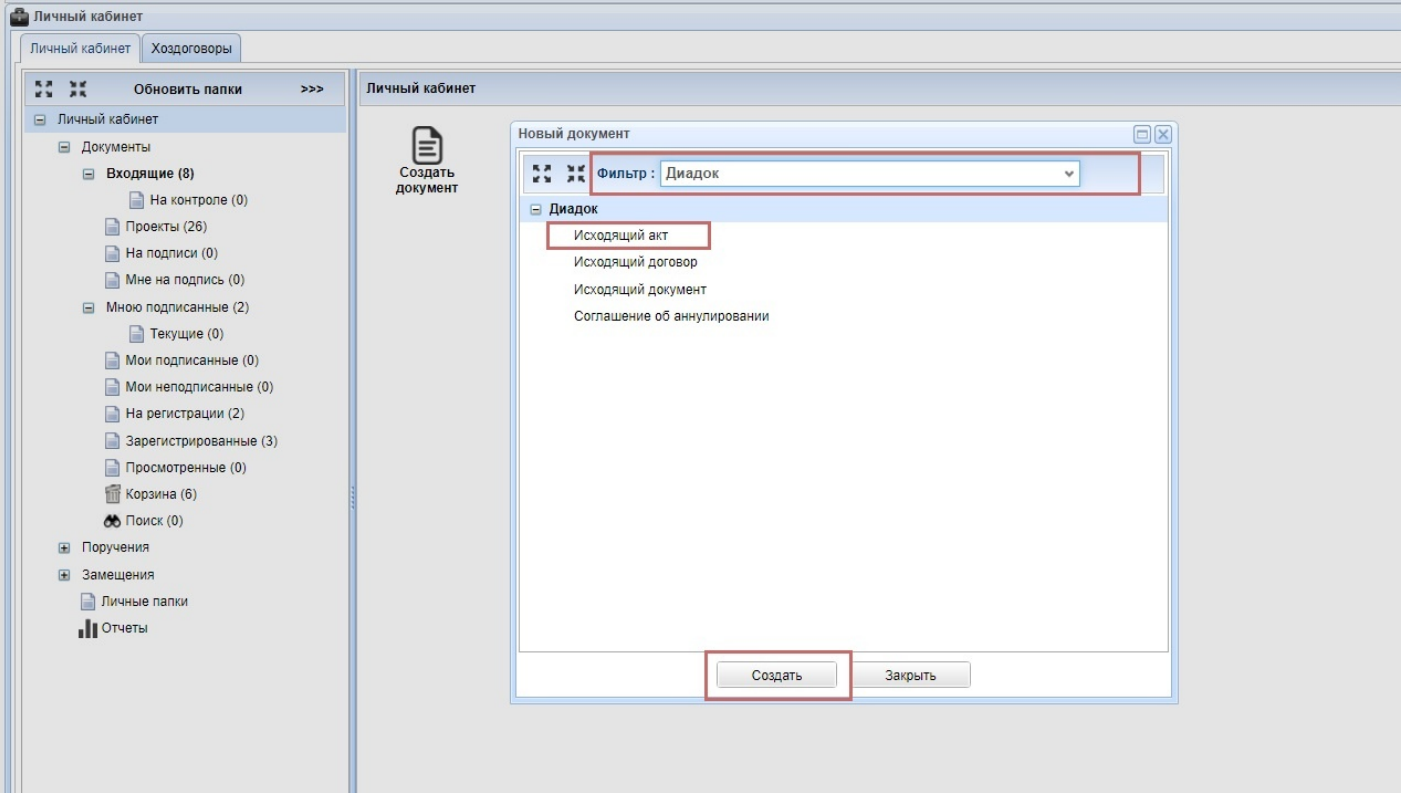
Видеоинструкция о создании исходящего акта доступна по [ссылке](#).

Создание документа Исходящий акт

Нажмите кнопку **Создать документ**.



Примените фильтр, выберите тип **Диадок**, выберите модуль **Исходящий акт** и нажмите кнопку **Создать**.



Заполнение карточки Исходящий акт

В открывшемся окне во вкладке **Реквизиты** заполните следующие поля:

| Наименование поля | Описание |
|------------------------|--|
| Валюта акта | Из выпадающего списка необходимо выбрать валюту |
| Документ основание | Введите номер документа, к которому формируется акт: например, договор, заказ, наряд |
| Комментарий | Комментарий будет передан в Контур.Диадок вместе с документом, его увидит контрагент |
| Организация контрагент | Выберите организацию из справочника. Если нужной организации нет в списке, обратитесь в отдел делопроизводства. Для добавления нужной организации в справочник, необходимо в Контур.Диадок принять приглашение об обмене документами, либо отправить его контрагенту. В течение часа после принятия приглашения организация будет добавлена в справочник |

| | |
|---------------------------|--|
| Подпись контрагента | Из выпадающего списка необходимо выбрать один из вариантов: <ul style="list-style-type: none"> • Ответ не требуется выбирается для документов, не требующих подписи контрагента (например, для ознакомления) • Требуется подпись – для документов, требующих подписания контрагентом |
| Подразделение отправителя | Указывается подразделение ТПУ, которое инициирует документ для обмена с контрагентом |
| Сумма НДС | Указать сумму НДС. Если НДС не предусмотрен, то можно ввести 0 или не заполнять |
| Сумма с НДС | Указать сумму с учетом НДС |

Поля, выделенные жирным шрифтом обязательны для заполнения

После заполнения обязательных полей карточки нажмите кнопку **Печатная форма** и загрузите с компьютера файл для отправки в одном из форматов: ***.docx, *.xlsx, *.pdf, *.xml**.

РК: Исходящий акт. Новый.

Реквизиты

Организация контрагент : Акционерное общество "Системный оператор Единой эи

Подразделение отправителя : Центр "Электронный университет" (ЦЭУ)

Подпись контрагента :

Документ основание :

Валюта акта :

Сумма с НДС : 100000.00

Сумма НДС :

Комментарий :

Загрузите с компьютера файл для отправки в одном из форматов *.docx, *.xlsx, *.pdf, *.xml, нажав на кнопку 'Печатная форма'

Печатная форма

Визирующие лица
(Подписант – уполномоченное лицо, имеющее право подписывать Диадок документы. Указание подписанта осуществляется посредством его добавления в список визирующих лиц и установкой отметки справа от соответствующего поля – выбор чекбокса) :

Введите ФИО...

Сохранить На визирование Очистить форму

Заккрыть

РК: Исходящий акт. Новый.

Реквизиты

Организация контрагент : Акционерное общество "Системный оператор Единой эи

Подразделение отправителя : Центр "Электронный университет" (ЦЭУ)

Подпись контрагента :

Документ основание :

Валюта акта :

Сумма с НДС : 100000.00

Сумма НДС :

Комментарий :

Загрузите с компьютера файл для отправки в одном из форматов *.docx, *.xlsx, *.pdf, *.xml, нажав на кнопку 'Печатная форма'

Печатная форма Печатная форма.docx

Визирующие лица
(Подписант – уполномоченное лицо, имеющее право подписывать Диадок документы. Указание подписанта осуществляется посредством его добавления в список визирующих лиц и установкой отметки справа от соответствующего поля – выбор чекбокса) :

Введите ФИО...

Сохранить На визирование Очистить форму

Заккрыть

В разделе **Визирующие лица** добавьте список визирующих лиц, соблюдая последовательность согласно иерархии, в последнюю очередь внесите Подписанта. Для указания подписанта установите чекбокс справа от соответствующего поля.

Личный кабинет

Личный кабинет Хоздоговоры

Обновить папки >>>

Личный кабинет

Документы

Входящие (6)

- На контроле (0)
- Проекты (22)
- На подписи (0)
- Мне на подпись (0)
- Мною подписанные (4)
 - Текущие (0)
 - Мои подписанные (0)
 - Мои неподписанные (0)
 - На регистрации (2)
 - Зарегистрированные (3)
 - Просмотренные (0)
- Корзина (5)
- Поиск (0)

Поручения

Замещения

Личные папки

Отчеты

РК: Исходящий акт. Новый.

Реквизиты

Организация контрагент : Акционерное общество "Системный оператор Единой э

Подразделение отправителя : Центр "Электронный университет" (ЦЭУ)

Подпись контрагента :

Документ основание :

Валюта акта :

Сумма с НДС : 100000.00

Сумма НДС :

Комментарий :

Загрузите с компьютера файл для отправки в одном из форматов *.docx, *.xlsx, *.pdf, *.xml, нажав на кнопку "Печатная форма"

Печатная форма Печатная форма.docx

Визирующие лица
(Подписант – уполномоченное лицо, имеющее право подписывать Диадок документы. Указание подписанта осуществляется посредством его добавления в список визирующих лиц и установкой отметки справа от соответствующего поля – выбор чекбокса) :

Введите ФИО...

| | | | | |
|---|----------------------|--------------------------|---|---|
| 1 | Фамилия Имя Отчество | <input type="checkbox"/> | ▼ | ? |
| 2 | Фамилия Имя Отчество | <input type="checkbox"/> | ▲ | ? |

Сделать подписантом

Сохранить На визирование Очистить форму

Заккрыть

После того, как все необходимые поля заполнены, сохраните проект документа, нажав кнопку **Сохранить**.

Личный кабинет

Личный кабинет Хоздоговоры

Обновить папки >>>

Личный кабинет

Документы

Входящие (6)

- На контроле (0)
- Проекты (22)
- На подписи (0)
- Мне на подпись (0)
- Мною подписанные (4)
 - Текущие (0)
 - Мои подписанные (0)
 - Мои неподписанные (0)
 - На регистрации (2)
 - Зарегистрированные (3)
 - Просмотренные (0)
- Корзина (5)
- Поиск (0)

Поручения

Замещения

Личные папки

Отчеты

РК: Исходящий акт. Новый.

Реквизиты

Организация контрагент : Акционерное общество "Системный оператор Единой э

Подразделение отправителя : Центр "Электронный университет" (ЦЭУ)

Подпись контрагента :

Документ основание :

Валюта акта :

Сумма с НДС : 100000.00

Сумма НДС :

Комментарий :

Загрузите с компьютера файл для отправки в одном из форматов *.docx, *.xlsx, *.pdf, *.xml, нажав на кнопку "Печатная форма"

Печатная форма Печатная форма.docx

Визирующие лица
(Подписант – уполномоченное лицо, имеющее право подписывать Диадок документы. Указание подписанта осуществляется посредством его добавления в список визирующих лиц и установкой отметки справа от соответствующего поля – выбор чекбокса) :

Введите ФИО...

| | | | | |
|---|----------------------|--------------------------|---|---|
| 1 | Фамилия Имя Отчество | <input type="checkbox"/> | ▼ | ? |
| 2 | Фамилия Имя Отчество | <input type="checkbox"/> | ▲ | ? |

Сохранить На визирование Очистить форму

Заккрыть

Проверьте правильность заполнения формы и отправьте документ **На визирование**.

Личный кабинет

Обновить папки >>>

Личный кабинет

Документы

- Входящие (6)
 - На контроле (0)
 - Проекты (22)
 - На подписи (0)
 - Мне на подпись (0)
- Мною подписанные (4)
 - Текущие (0)
 - Мои подписанные (0)
 - Мои неподписанные (0)
 - На регистрации (2)
 - Зарегистрированные (3)
 - Просмотренные (0)
- Корзина (5)
- Поиск (0)

Поручения

Замещения

Личные папки

Отчеты

РК: Исходящий акт. Новый.

Реквизиты

Организация контрагент : Акционерное общество "Системный оператор Единой эи

Подразделение отправителя : Центр "Электронный университет" (ЦЭУ)

Подпись контрагента :

Документ основание :

Валюта акта :

Сумма с НДС : 100000.00

Сумма НДС :

Комментарий :

Загрузите с компьютера файл для отправки в одном из форматов *.docx, *.xlsx, *.pdf, *.xml, нажав на кнопку "Печатная форма"

Печатная форма Печатная форма.docx

Визирующие лица
(Подписант – уполномоченное лицо, имеющее право подписывать Диадок документы. Указание подписанта осуществляется посредством его добавления в список визирующих лиц и установкой отметки справа от соответствующего поля – выбор чекбокса) :

Введите ФИО...

| | | | |
|---|----------------------|--------------------------|---|
| 1 | Фамилия Имя Отчество | <input type="checkbox"/> | ▼ |
| 2 | Фамилия Имя Отчество | <input type="checkbox"/> | ▲ |

Сохранить **На визирование** Очистить форму

Заккрыть

После подписания **акт будет автоматически зарегистрирован системой СОУД** и передан в Контур.Диадок. В карточке акта во вкладке Основные можно отслеживать состояние документа в Диадоке:

- **Требуется подпись** - документ ожидает подписания контрагентом.
- **Подписан** - документ подписан контрагентом (статус документов, требующих подписи контрагента).
- **Документооборот завершен** - документ получен контрагентом (статус для документов, не требующих подписи).
- **Отказано в подписи** - контрагент отказал в подписи документа.

Карточка документа: 'Неформализованный № 1 от 03.05.2024'

Реквизиты | **Файлы** | Визы | Связи | Рассылка | Замещения | Поручения | Подписи | Личные папки

Основные | Системные

Штрихкод (ID) : XXXXXXXX
 № документа : 1
 Дата регистрации : 03.05.2024
 Тип документа : Неформализованный
 Группа документа : Прочий
 Уровень доступа : Общий
 Состояние документа : Зарегистрирован
 Тип контроля : Централизованный
 Краткое содержание : Диадок. Исходящий. ООО "Инта-Сибирь". Неформализованный № 12/34 от 03.05.2024.
 Подразделение (адресант) : Инженерная школа новых производственных технологий (ИШНПТ)
 Тип документа в Диадок : Неформализованный
 Контрагент-организация : Инта-Сибирь ООО
 Направление движения : Исходящий
 Состояние документа в Диадок : **Подписан**
 № документа в Диадок : 12/34
 Дата документа в Диадок : 03.05.2024
 ID документа в Диадок :
 ID сообщения в Диадок :
 Автор РК документа : Иванов Иван Иванович
 Контролер документа : Иванов Иван Иванович

Обновить

Открыть РК | Открыть УРК | Отправить на E-mail | Закрыть

Если акт требует подписи контрагентом, после подписания во вкладку **Файлы** будет добавлена визуальная форма с ЭЦП обеих сторон.

Карточка документа: 'Договор № от 15.05.2024'

Реквизиты | **Файлы** | Визы | Связи | Рассылка | Замещения | Поручения | Подписи | Личные папки

| Файл | Описание связи | Автор | Дата добавления |
|----------------------------|-----------------------------|----------------------|------------------|
| Документ от 14.05.2024.pdf | Печатная форма | Фамилия Имя Отчество | 15.05.2024 10:04 |
| Документ от 15.05.2024.pdf | Визуальная форма (итоговая) | | 15.05.2024 14:15 |



Идентификатор документа 1e44c3c4-f595-4fa2-997f-50d8ac5e689

Документ подписан и передан через оператора ЭДО АО «ПФ «СКБ Контур»

| Подписи | Организация, сотрудник | Доверенность: рег. номер, период действия и статус | Сертификат: серийный номер, период действия | Дата и время подписания |
|----------------------|--|--|--|--|
| Подпись отправителя: | Федеральное государственное автономное образовательное учреждение Высшего Образования "Национальный исследовательский Томский Политехнический Университет" | 123456789 с 01.01.2024 00:00 по 25.12.2024 23:59 GMT +03:00 Доверенность прошла проверку | 987654321 с 06.02.2024 04:53 по 06.02.2025 04:51 GMT +03:00 | 05.05.2024 06:30 GMT +03:00 Подпись соответствует файлу документа |
| Подпись получателя: | ООО ИВАНОВ ИВАН ИВАНОВИЧ, ДИРЕКТОР | Не требуется для подписания | | 05.05.2024 10:00 GMT +03:00 Подпись соответствует файлу документа |

Обновить список | Скачать архив

Все файлы

Закрыть

Revision #4

Created 24 March 2025 08:21:47 by Юлия Сергеевна Вершинина

Updated 27 March 2025 04:52:40 by Юлия Сергеевна Вершинина