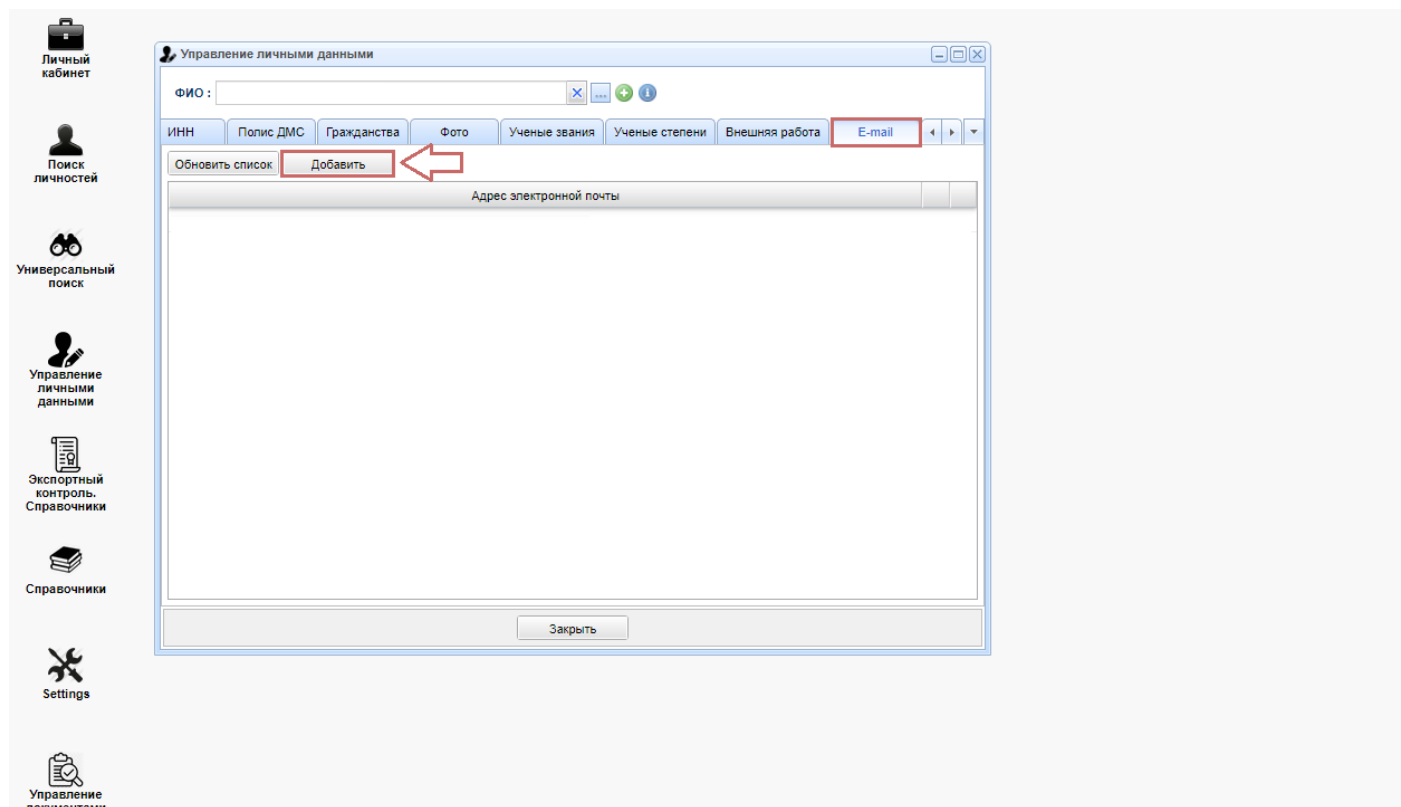
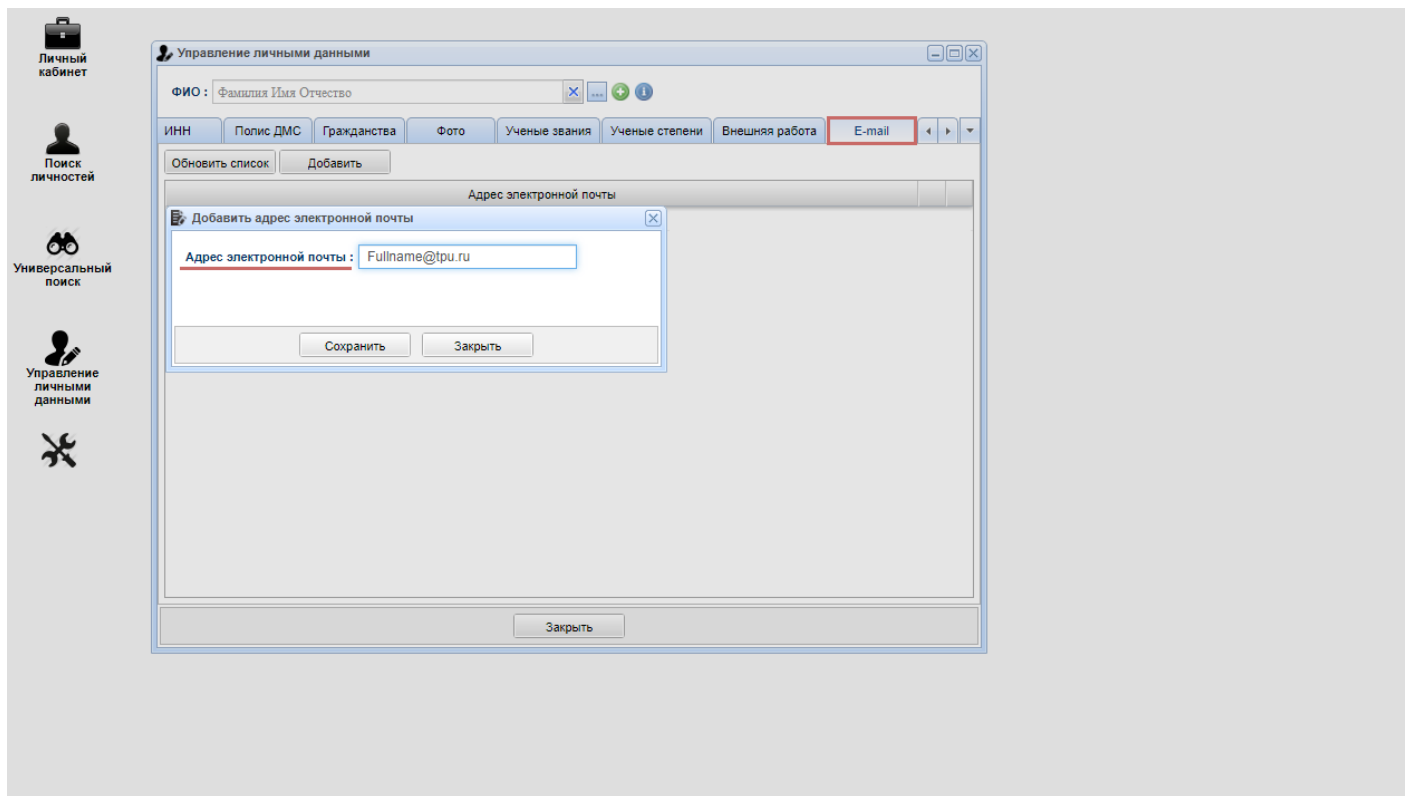


# E-mail

В данной вкладке указываются внешние и корпоративные адреса электронной почты личности. Добавить внешний электронный адрес можно с помощью кнопки **Добавить**.



При добавлении адреса заполняется единственное поле в открывшемся окне, после этого необходимо нажать **Сохранить**.



Revision #1

Created 21 March 2025 04:02:38 by Юлия Сергеевна Вершинина

Updated 21 March 2025 04:04:30 by Юлия Сергеевна Вершинина