

Установка VPN-клиента для подключения к Интернету и сети ТРУ

- [Получение доступа](#)
- [Настройка подключения двухфакторной аутентификации для VPN](#)
- [Установка клиента Cisco Anyconnect для подключения к VPN](#)
- [Запуск VPN](#)
- [Настройка подключения клиента Cisco Anyconnect к VPN](#)
- [Закрытие клиента VPN](#)

Получение доступа

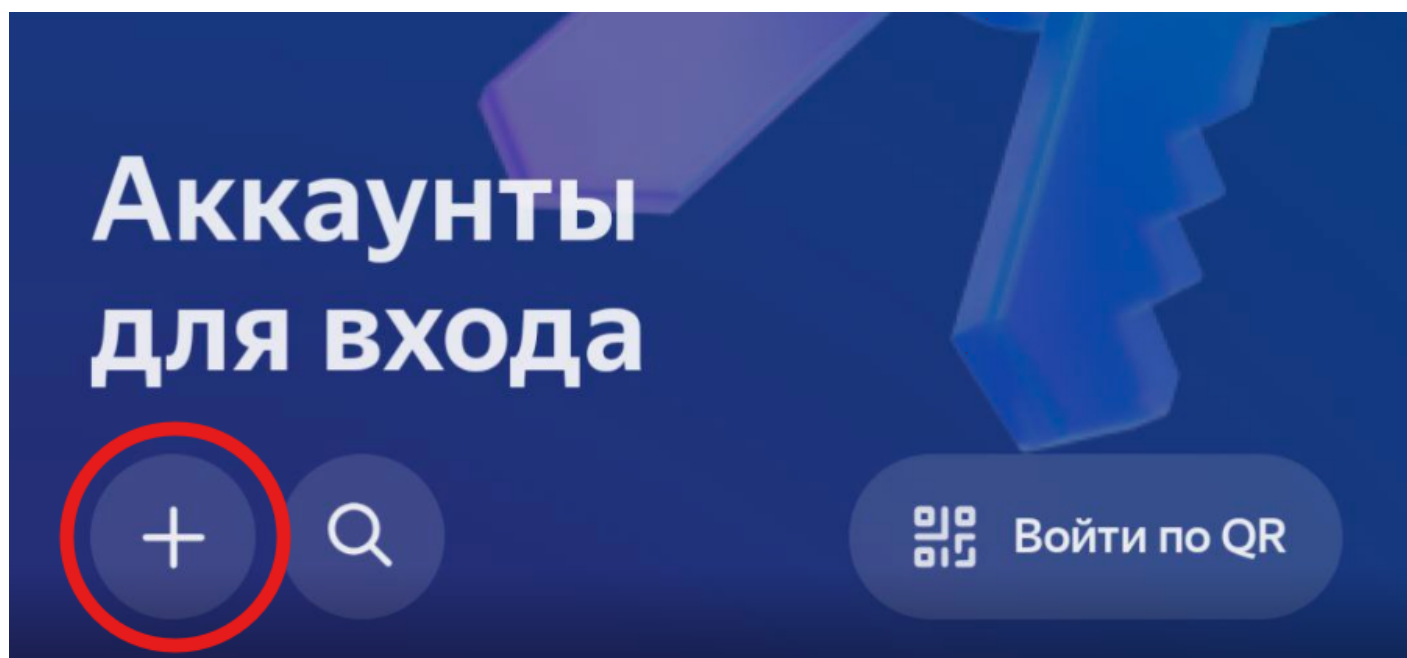
Для получения доступа:

1. Напишите с корпоративной почты на admin@tpu.ru или сформируйте заявку на <https://help.tpu.ru>. В письме укажите, с чем связана необходимость в удаленном доступе.
2. После одобрения доступа, получите индивидуальный QR-код двухфакторной аутентификации для VPN. Для этого необходимо **прийти лично** в Главный информационный узел (ауд. 124Б Главного корпуса) с документом, удостоверяющим личность (паспорт, водительское удостоверение, военный билет) ежедневно с 14.00 до 17.00 либо **прислать письмо** на admin@tpu.ru, приложив Ваше сэлфи с паспортом. Фото должно быть хорошего качества с читаемым текстом на документе.
3. Отсканируйте QR-код в приложении-аутентификаторе, например, [Яндекс Ключ](#), [Google Authenticator](#) или любой другой. Для подключения к VPN дополнительно к данным корпоративной учетной записи будет использоваться сгенерированный одноразовый пароль в приложении-аутентификаторе.

Настройка подключения двухфакторной аутентификации для VPN

Настройка подключения двухфакторной аутентификации для VPN:

- Скачайте приложение-аутентификатор [Яндекс Ключ](#). Вы также можете использовать любое другое приложение, например [Google Authenticator](#). Подробнее со списком популярных приложений-аутентификаторов можно [ознакомиться по ссылке](#)
- Откройте приложение Яндекс Ключ и пройдите первоначальную настройку приложения. С инструкцией приложения Яндекс Ключ можно [ознакомиться по ссылке](#)
- Нажмите на + .



- Выберите **Сканировать QR**.
- Отсканируйте предоставленный вам QR-код.
- Нажмите **Готово**.

- Затем вам будет предложено сохранить резервную копию в облаке. По своему усмотрению вы можете воспользоваться этой функцией, введя номер телефона и пароль. Либо отказаться, нажав на крестик.

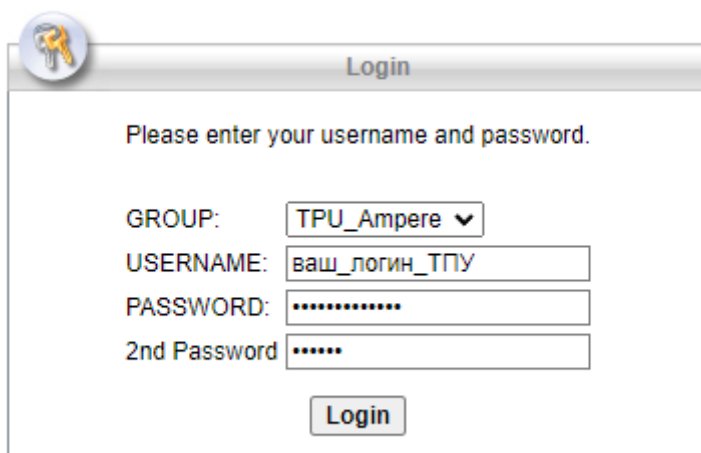
После этого Вы сможете получить одноразовый пароль, выбрав свою учетную запись из списка в приложении. Пароль является временным, и через несколько десятков секунд генерируется новый пароль

Установка клиента Cisco Anyconnect для подключения к VPN

Перейдите по ссылке <https://ssl.tpu.ru> нажатием по ней с зажатой клавишей **Ctrl** или скопируйте в окно Вашего браузера.

В окне **Login** заполните следующие поля:

- В поле **GROUP** из выпадающего списка выберите группу «**TPU_Ampere**».
- В поле **USERNAME** введите Ваш логин.
- В поле **PASSWORD** введите Ваш пароль.
- В поле **Second Password** вводится сгенерированный одноразовый пароль в приложении-аутентификаторе. Нажмите кнопку **Login**.



Login

Please enter your username and password.

GROUP: TPU_Ampere ▼

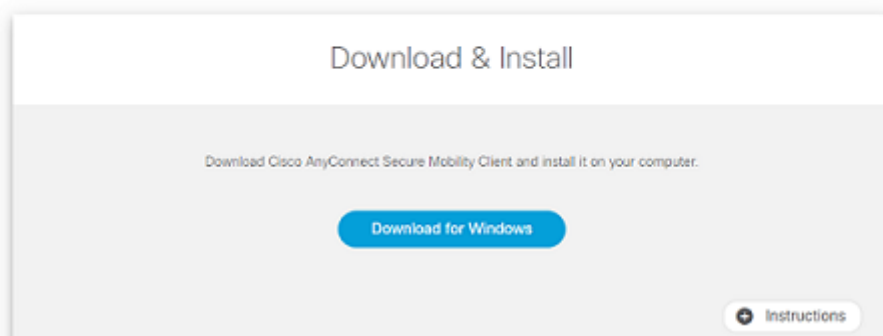
USERNAME: ваш_логин_ТПУ

PASSWORD:

2nd Password:

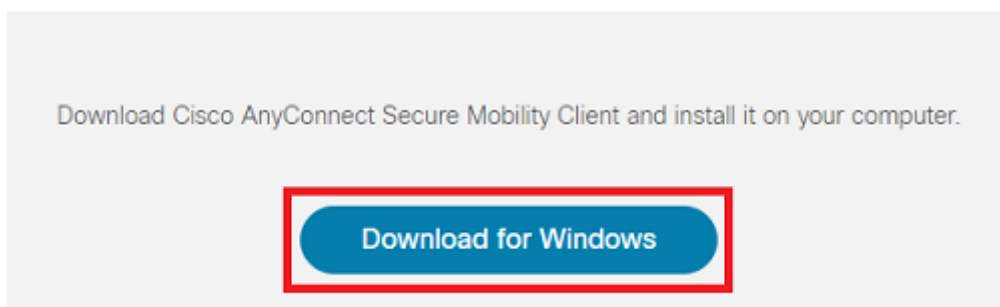
Login

После нажатия кнопки **Login** перед вами откроется новое окно.

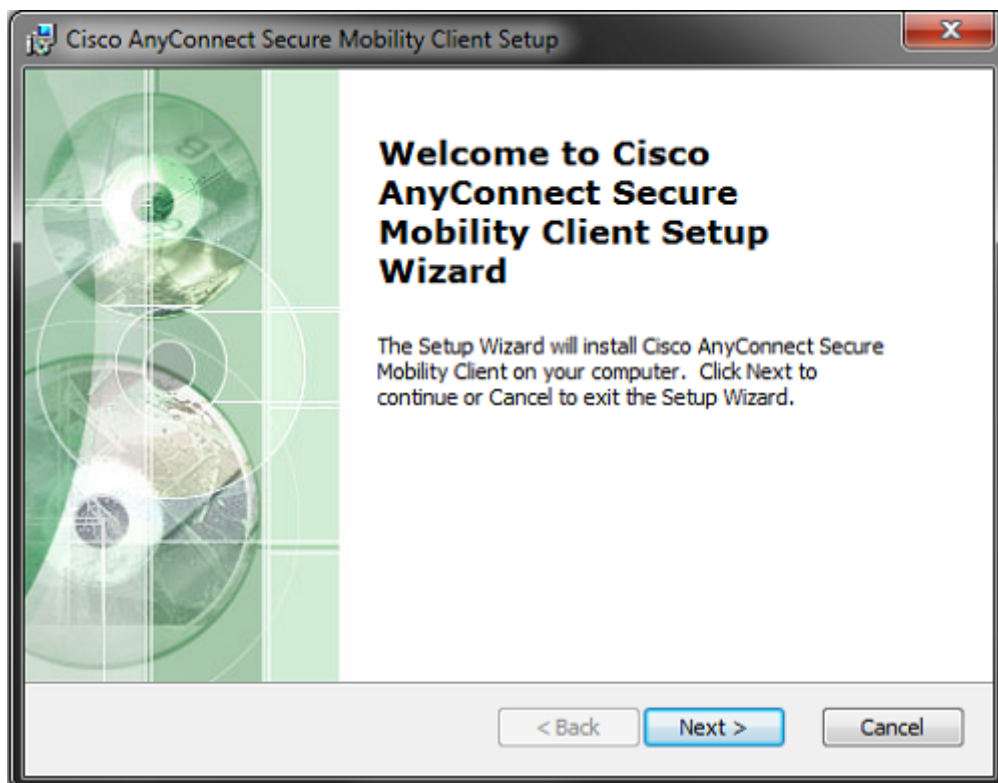


Нажмите кнопку **Download for Windows** и дождитесь окончания загрузки.

Download & Install



Откройте скачанный файл. В появившемся окне нажмите кнопку **Next**.

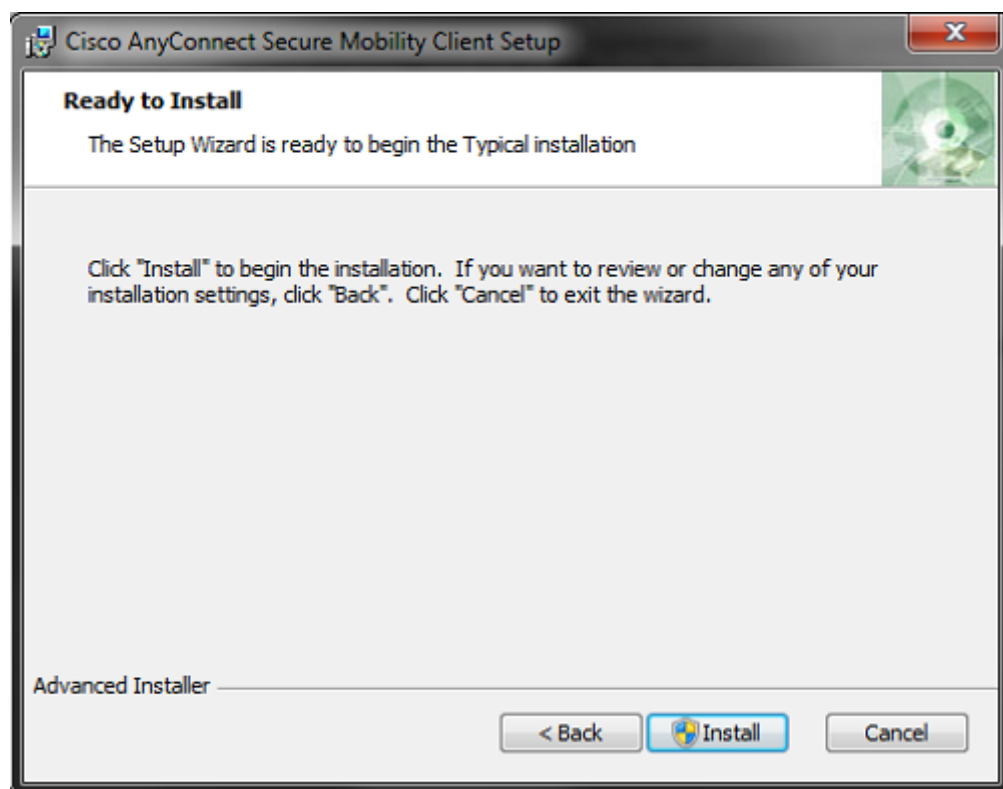


Поставьте галочку в поле **I accept the terms in the License Agreement** и нажмите кнопку **Next**.

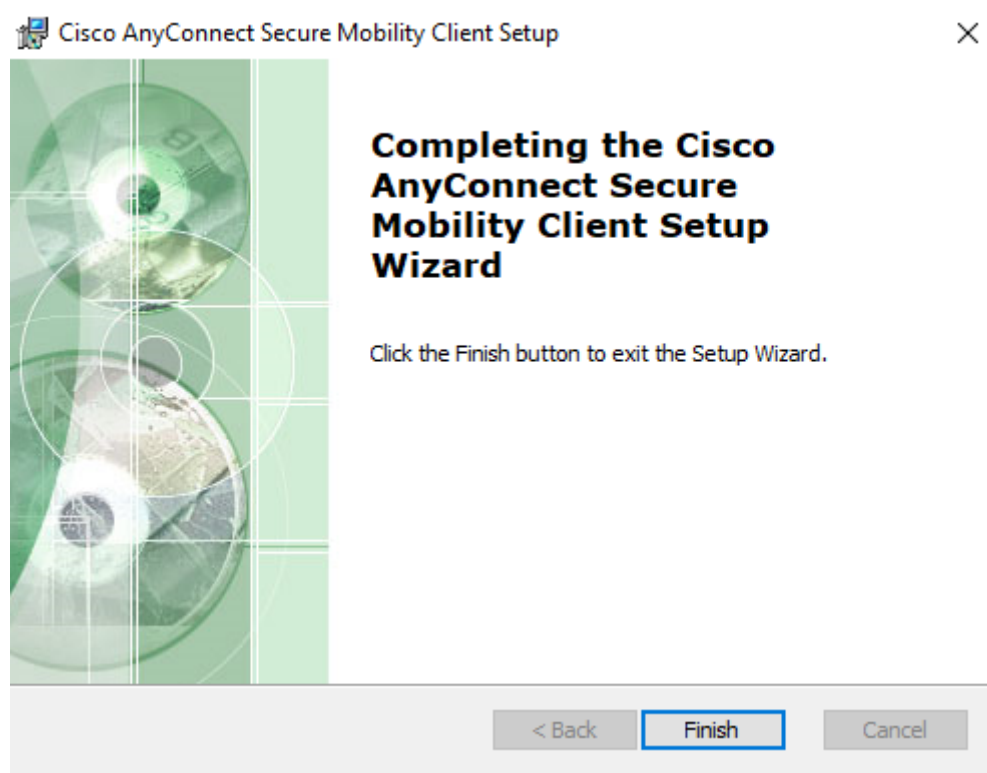
image not found or type unknown



Нажмите кнопку **Install** для установки.

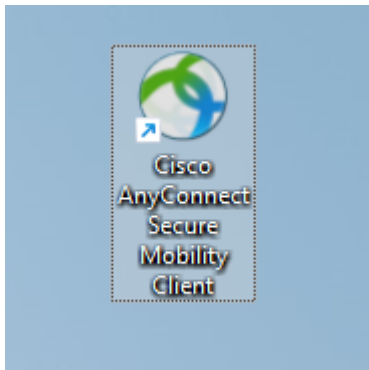


Нажмите кнопку **Finish**.



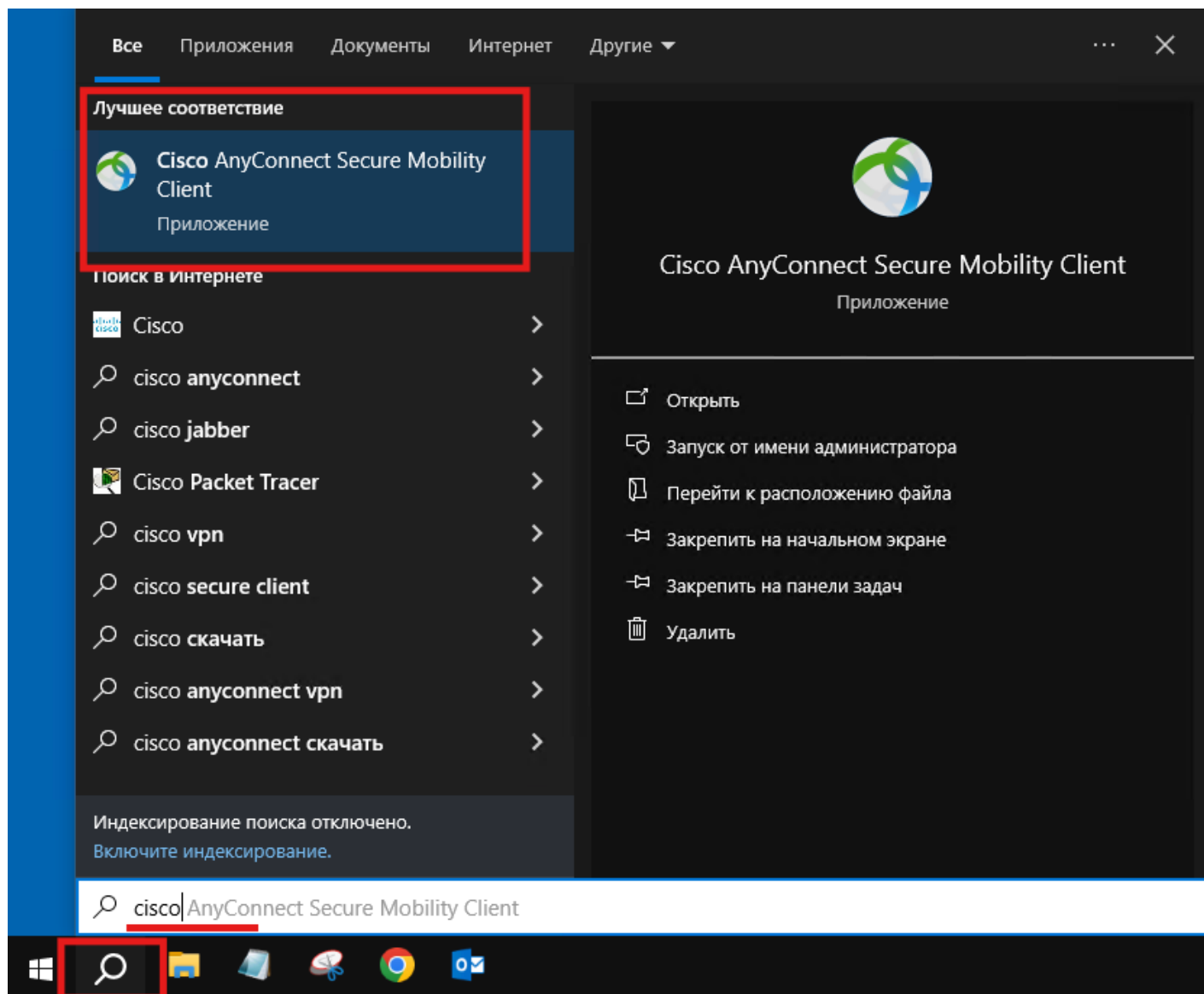
Запуск VPN

На рабочем столе запустите клиент Cisco AnyConnect.



Если на рабочем столе не оказалось ярлыка, то можете его найти через поиск:

- Нажмите на иконку поиска;
- Введите слово **cisco** и нажмите на найденный клиент Cisco из предложенного результата поиска.

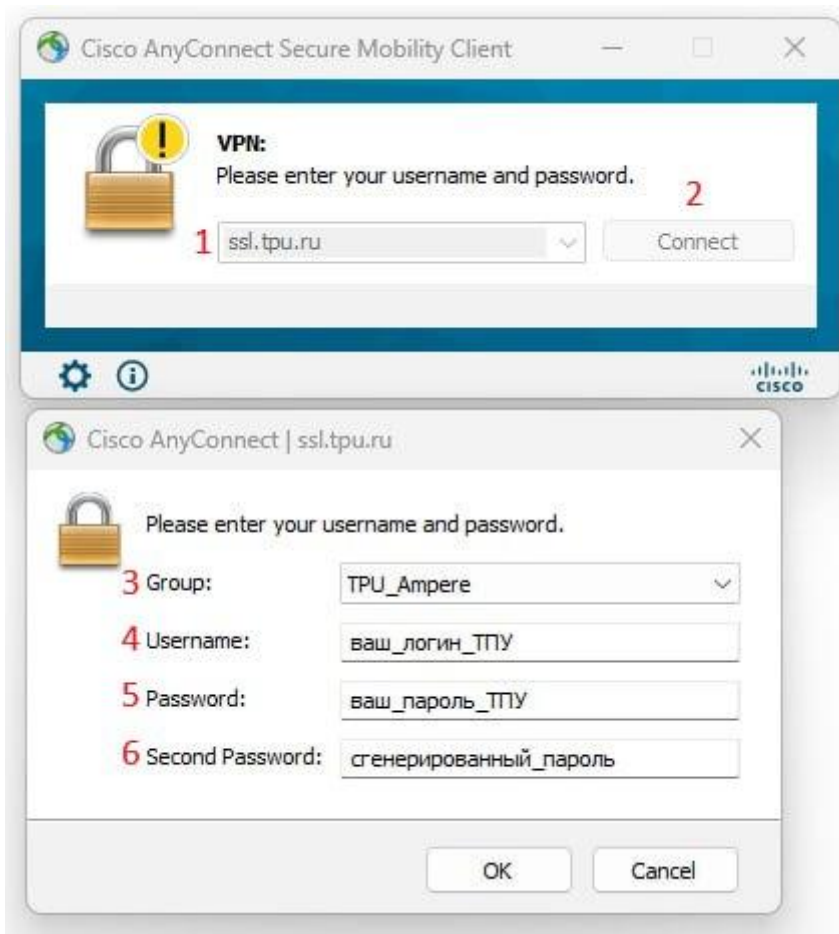


Настройка подключения клиента Cisco Anyconnect к VPN

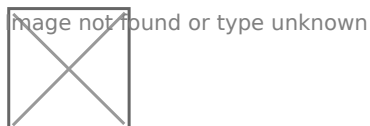
После запуска клиента выполните следующие шаги:

1. Введите адрес ssl.tpu.ru.
2. Нажмите кнопку **Connect**.
3. В поле **GROUP** из выпадающего списка выберите группу **TPU_Ampere**.
4. В поле **USERNAME** введите Ваш логин от учетной записи ТПУ.
5. В поле **PASSWORD** введите Ваш пароль от учетной записи ТПУ.
6. В поле **SECOND PASSWORD** введите сгенерированный одноразовый пароль в приложении-аутентификаторе

Нажмите кнопку **OK**.



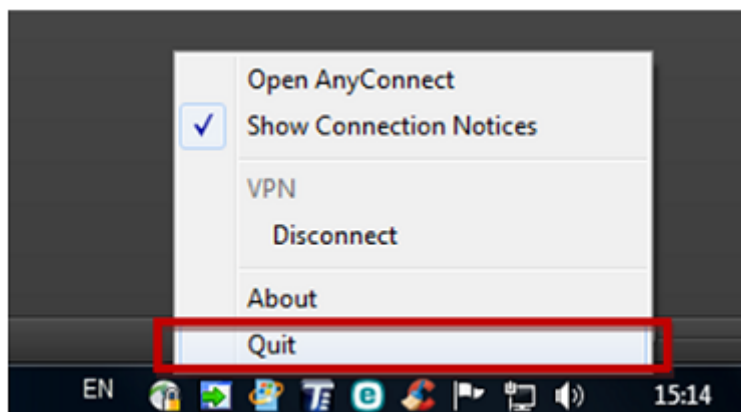
В случае успешного соединения в нижней части панели задач появится следующий ярлык клиента.



Заккрытие клиента VPN

Заккрытие клиента Вы можете произвести следующим способом:

- Запустить клиент и нажать **Disconnect**.
- Либо нажать правой кнопкой мыши на иконку в трее и выбрать **Quit**.



Если у вас не получилось подключиться, обратитесь в службу [Технической поддержки](#). Это можно сделать в разделе **Программные комплексы**, подкатегория **Удаленный доступ**